

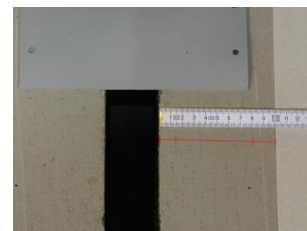
KÖSTER

Einbauanleitung für das KÖSTER Fugenband 20 / 30 unter Verwendung des KÖSTER KB-Pox Klebers

1. Beide Seiten der Fuge werden mit Klebeband abgeklebt.



2. Das KÖSTER Fugenband 20 mind. 4 cm, das KÖSTER Fugenband 30 mind. 5 cm breit in den KÖSTER KB-Pox Kleber einbetten. Der Kleber wird ca. 2cm breiter als die Bandbreite aufgebracht.



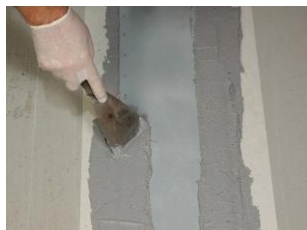
3. A und B Komponente des KÖSTER KB-Pox Klebers werden laut technischem Merkblatt angemischt bis eine gleichmäßige graue Farbe erreicht wird und auf beiden Seiten ca. 2mm stark aufgetragen.



4. Das KÖSTER Fugenband wird auf den frischen Kleber aufgelegt und gleichmäßig angedrückt.



5. Unmittelbar im Anschluss daran wird eine zweite Lage Kleber auf das KÖSTER Fugenband und den neben dem Band aufgetragenen Kleber aufgetragen. Die Mitte der Fugenbänder bleibt frei.



6. Das Klebeband an beiden Seiten des Fugenbandes muss entfernt werden bevor der Kleber zu erhitzen beginnt, so dass eine saubere Begrenzung entsteht.



7. Das fertig eingebaute Band muss 24 Stunden erhärten.



8. Nach ca. 24 Stunden ist der KÖSTER KB-Pox Kleber abgebunden, und die Flächenabdichtung kann überlappend auf den Kleber aufgetragen werden.

